

PERFORMANCE DES ENTREPRISES DU BTP



GROS ŒUVRE • SECOND ŒUVRE • TRAVAUX PUBLICS

2020



UN REDRESSEMENT MARQUÉ DE LA RENTABILITÉ.

Sylvie LOIRE-FABRE
Présidente du Directoire

Depuis 2008, BTP Banque réalise une étude sur la santé financière des entreprises du secteur de la construction.

S'appuyant sur l'analyse des comptes d'exploitation et bilans, d'un échantillon de près de 4 000 entreprises clientes, cette étude fait référence dans la presse spécialisée.

Elle permet à chaque entrepreneur de situer son entreprise grâce à différents ratios financiers analysés.

Dans un contexte où l'année 2019 s'est soldée par une embellie dans l'activité bâtiment et encore plus marquée dans les travaux publics, l'étude est globalement marquée par une amélioration de la rentabilité des entreprises du BTP.

Un accroissement de la productivité, une politique d'investissements prudente et le niveau bas des taux d'intérêts compensent la contraction de la valeur ajoutée, permettant à la rentabilité de revenir au niveau de 2008.

Nous attendons des chiffres 2020 meilleurs que 2019 pour le bâtiment, mais **le contexte Covid-19 nous amène à revoir significativement nos prévisions.**

Il apparaît aujourd'hui plus que jamais indispensable de prévoir et d'anticiper les sources de financement du cycle d'exploitation (mobilisation du poste clients, cautions sur marchés, encours assurés chez les fournisseurs, ...), et de renforcer la culture des fonds propres qui consiste à capitaliser régulièrement les résultats. Et ce, d'autant plus dans le contexte actuel où la trésorerie est artificiellement soutenue par les différentes mesures mises en place au printemps (report de charges, chômage partiel, gel des prêts et des crédits baux, PGE, ...).

Les équipes de BTP Banque, spécialiste du secteur de la construction et de la promotion immobilière sont à votre disposition pour vous accompagner dans ces changements.

N'hésitez pas à aborder ces sujets avec vos équipes en centres d'affaires.



Sylvie LOIRE-FABRE
Présidente du Directoire

CONSTRUIRE À VOS CÔTÉS UNE RELATION DURABLE

11 700
clients entreprises

+ de 220
collaborateurs dédiés aux entreprises

42 centres
d'affaires
et agences

UN SAVOIR-FAIRE SPÉCIFIQUE ET RECONNU PAR LA PROFESSION

Experte du financement de l'exploitation des entreprises dans le secteur de la construction, BTP Banque en connaît parfaitement les besoins spécifiques.

Cette proximité avec les entreprises et leurs organisations professionnelles lui permet de développer un savoir-faire reconnu, d'offrir des solutions originales qui correspondent à leurs attentes.

Présente dans toutes les régions de France, grâce à un réseau de 42 centres d'affaires et agences et de plus de 220 collaborateurs, BTP Banque vous propose aujourd'hui des offres innovantes et personnalisées, des produits et services inscrits dans une démarche d'accompagnement durable.

Filiale du Groupe Crédit Coopératif, BTP Banque garantit à ses clients tous les services d'un grand groupe bancaire.

Parce qu'elle est spécialisée dans le secteur du Bâtiment et des Travaux Publics, à l'écoute des chefs d'entreprises, BTP Banque est bien plus qu'une banque, c'est votre partenaire solide, unique et dédié.

SOLUTIONS

Gestion des flux

Crédit Court Terme

Caution de marché

Financement des investissements

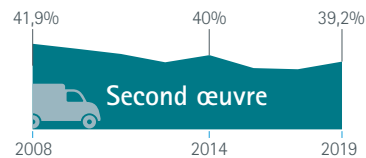
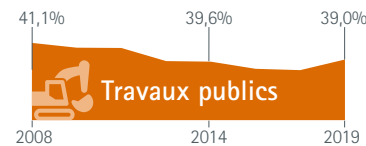
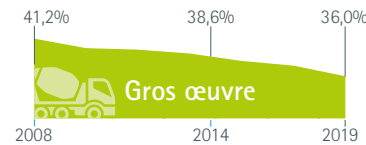
Promotion immobilière

Transmission et Capital développement

LES CHIFFRES CLÉS DE L'ANNÉE 2019

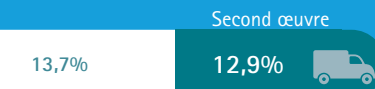
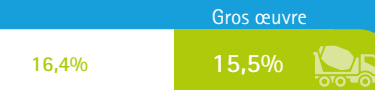
CRÉATION DE RICHESSE ÉCONOMIQUE PAR LES ENTREPRISES

Valeur ajoutée / chiffre d'affaires

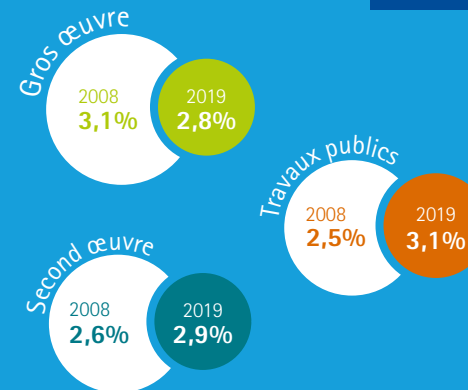


L'EFFICACITÉ DE L'OUTIL DE PRODUCTION

Excédent brut d'exploitation / valeur ajoutée

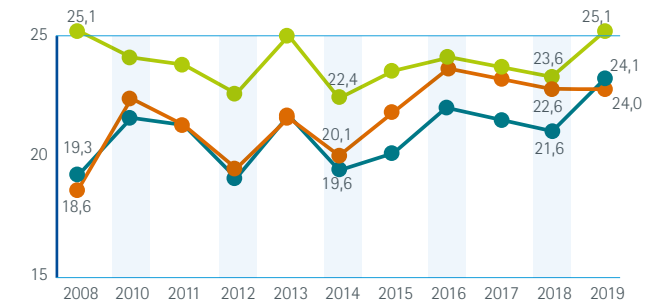


RENTABILITÉ



TRÉSORERIE NETTE MOYENNE

Exprimée en nombre de jour



Travaux publics



ÉCHANTILLON (en nombre de clients)	2008	2009	2017	2018	2019
	919	1 021	1 105	1 103	667

Résultat Net / CA	2008	2009	2017	2018	2019
moyenne	2,5%	1,8%	2,5%	2,7%	3,1%
mediane	2,1%	1,7%	2,4%	2,5%	2,6%
min	-29,5%	-24,6%	-21,2%	-32,2%	-23,0%
max	27,8%	24,8%	21,4%	27,1%	19,6%

Charges de Personnel / VA	2008	2009	2017	2018	2019
moyenne	76,3%	78,5%	81,2%	79,8%	77,7%
mediane	76,5%	78,8%	80,5%	79,7%	78,1%
min	25,3%	18,6%	28,2%	26,6%	27,4%
max	150,3%	167,1%	177,9%	187,7%	160,8%

VA / CA	2008	2009	2017	2018	2019
moyenne	41,1%	42,3%	39,8%	39,1%	39,2%
mediane	40,8%	42,0%	39,2%	39,1%	39,3%
min	7,1%	8,0%	6,4%	4,4%	5,4%
max	92,7%	85,5%	88,1%	76,6%	73,7%

Production Propre / Effectif (en nombre)	2008	2009	2017	2018	2019
moyenne	149,5	140,1	151,6	162,1	168,8
mediane	133,5	124,3	139,8	150,0	156,6
min	42,7	27,6	41,5	44,3	51,2
max	641,5	616,0	680,0	510,9	705,7

Délais Clients (en jours)	2008	2009	2017	2018	2019
moyenne	90,9	91,7	94,8	94,2	90,4
mediane	83,7	86,5	87,7	88,4	85,3
min	10,1	11,3	12,2	14,7	11,9
max	275,0	288,2	309,2	327,4	323,5

Délais Fournisseurs (en jours)	2008	2009	2017	2018	2019
moyenne	81,3	81,9	82,1	81,5	76,2
mediane	77,7	75,6	75,7	72,6	69,3
min	10,0	12,2	11,6	13,2	12,7
max	339,2	360,0	304,6	359,0	345,0

Trésorerie nette (en jours de production)	2008	2009	2017	2018	2019
moyenne	18,6	22,4	24,3	22,9	24,0
mediane	11,4	14,1	15,4	15,8	18,8
min	-113,3	-153,0	-138,9	-119,4	-80,4
max	145,4	148,2	149,8	149,7	149,1

EBE / VA	2008	2009	2017	2018	2019
moyenne	18,8%	16,5%	16,1%	17,4%	19,8%
mediane	18,6%	16,5%	16,9%	17,6%	19,3%
min	-53,0%	-77,4%	-81,9%	-94,9%	-64,3%
max	72,3%	77,8%	68,8%	72,0%	70,7%

GROS ŒUVRE



ÉCHANTILLON (en nombre de clients)	2008	2009	2017	2018	2019
	1 320	1 410	1 519	1 619	992

Résultat Net / CA	2008	2009	2017	2018	2019
moyenne	3,1%	1,6%	1,9%	2,3%	2,8%
mediane	2,5%	1,8%	1,9%	2,1%	2,4%
min	-20,1%	-30,8%	-40,5%	-23,4%	-21,4%
max	22,9%	20,2%	27,2%	28,2%	26,2%

Charges de Personnel / VA	2008	2009	2017	2018	2019
moyenne	80,1%	83,8%	86,2%	84,4%	82,2%
mediane	81,3%	83,8%	86,4%	84,8%	84,0%
min	32,1%	33,0%	25,6%	26,0%	25,4%
max	160,4%	176,2%	195,0%	178,6%	165,8%

VA / CA	2008	2009	2017	2018	2019
moyenne	41,2%	41,4%	36,6%	36,6%	36,0%
mediane	41,8%	42,3%	36,8%	36,6%	36,1%
min	5,8%	3,5%	3,6%	5,2%	2,6%
max	110,1%	98,3%	82,4%	96,5%	85,8%

Production Propre / Effectif (en nombre)	2008	2009	2017	2018	2019
moyenne	142,9	131,9	150,5	159,3	171,4
mediane	118,1	111,5	126,0	137,5	145,8
min	37,8	33,5	31,6	30,0	32,6
max	778,4	562,6	721,7	785,8	795,7

Délais Clients (en jours)	2008	2009	2017	2018	2019
moyenne	81,1	84,9	88,8	89,0	82,7
mediane	74,7	79,0	80,0	80,4	77,0
min	11,7	11,2	10,5	10,0	12,4
max	343,6	311,6	344,4	339,9	306,4

Délais Fournisseurs (en jours)	2008	2009	2017	2018	2019
moyenne	73,8	74,1	73,5	73,1	67,0
mediane	69,3	70,1	68,4	67,3	62,9
min	10,8	10,8	11,0	10,1	10,5
max	350,7	348,8	320,2	352,4	284,0

Trésorerie nette (en jours de production)	2008	2009	2017	2018	2019
moyenne	25,1	24,8	24,0	23,5	25,1
mediane	18,2	17,8	17,4	16,7	19,7
min	-91,9	-143,6	-112,5	-134,2	-81,0
max	147,8	148,4	142,5	149,1	149,8

EBE / VA	2008	2009	2017	2018	2019
moyenne	16,4%	12,2%	11,4%	13,2%	15,5%
mediane	15,1%	12,4%	11,1%	12,7%	13,7%
min	-66,7%	-80,1%	-98,4%	-87,1%	-71,2%
max	63,7%	61,8%	73,3%	73,2%	74,1%

Second ŒUVRE



Global	p 12
Charpente couverture isolation	p 13
Métallerie	p 14
Finitions	p 15
Corps d'Etats Techniques	p 16
Menuiserie	p 17

Global

ÉCHANTILLON (en nombre de clients)	2008	2009	2017	2018	2019
		2 478	2 674	3 471	3 646

Résultat Net / CA	2008	2009	2017	2018	2019
moyenne	2,6%	2,0%	2,2%	2,3%	2,9%
mediane	2,3%	2,0%	2,2%	2,3%	2,6%
min	-41,2%	-25,8%	-29,6%	-36,4%	-28,2%
max	27,6%	25,5%	27,0%	27,8%	26,7%

Délais Clients (en jours)	2008	2009	2017	2018	2019
moyenne	88,8	88,6	92,2	92,0	88,4
mediane	84,9	83,8	86,5	86,0	82,2
min	12,2	11,6	11,3	12,4	10,2
max	334,4	305,5	356,3	331,2	348,6

Charges de Personnel / VA	2008	2009	2017	2018	2019
moyenne	83,1%	85,3%	87,8%	87,2%	84,9%
mediane	84,0%	85,6%	87,6%	87,3%	85,3%
min	28,7%	30,5%	25,0%	26,2%	28,6%
max	166,9%	167,7%	193,9%	195,4%	184,6%

Délais Fournisseurs (en jours)	2008	2009	2017	2018	2019
moyenne	74,9	71,1	71,3	69,5	66,0
mediane	71,6	66,5	65,6	63,4	60,1
min	13,2	10,1	10,3	10,4	12,5
max	365,5	346,1	353,5	355,0	347,3

VA / CA	2008	2009	2017	2018	2019
moyenne	41,9%	42,2%	39,1%	39,1%	39,0%
mediane	42,1%	42,1%	39,4%	39,4%	39,0%
min	5,6%	1,3%	3,8%	4,4%	6,5%
max	88,2%	101,3%	89,4%	90,6%	92,1%

Trésorerie nette (en jours de production)	2008	2009	2017	2018	2019
moyenne	19,3	20,9	23,1	22,4	24,1
mediane	13,9	14,1	16,4	15,6	18,4
min	-147,0	-120,8	-120,8	-112,6	-100,3
max	145,3	149,4	149,9	148,7	147,6

Production Propre / Effectif (en nombre)	2008	2009	2017	2018	2019
moyenne	130,9	127,4	137,7	147,4	152,9
mediane	115,3	112,1	125,2	135,3	137,1
min	34,6	24,6	33,9	33,9	39,9
max	646,5	709,8	684,7	791,6	666,3

EBE / VA	2008	2009	2017	2018	2019
moyenne	13,7%	11,3%	9,7%	10,2%	12,9%
mediane	12,6%	11,1%	10,0%	10,4%	12,5%
min	-70,8%	-75,4%	-97,7%	-98,4%	-92,1%
max	68,7%	68,7%	73,5%	73,0%	66,6%

Charpente couverture isolation

ÉCHANTILLON (en nombre de clients)	2008	2009	2017	2018	2019
		402	439	641	689

Résultat Net / CA	2008	2009	2017	2018	2019
moyenne	3,0%	2,1%	2,0%	2,3%	2,7%
mediane	2,6%	2,1%	2,0%	2,3%	2,8%
min	-25,3%	-22,4%	-20,9%	-25,8%	-28,2%
max	27,6%	16,3%	27,0%	20,6%	19,7%

Délais Clients (en jours)	2008	2009	2017	2018	2019
moyenne	84,1	82,0	86,6	87,0	80,4
mediane	79,2	75,8	80,4	82,0	75,9
min	12,3	16,2	12,2	13,9	12,1
max	320,2	274,1	268,8	264,0	256,1

Charges de Personnel / VA	2008	2009	2017	2018	2019
moyenne	80,3%	83,0%	87,3%	85,8%	83,6%
mediane	81,5%	82,7%	86,5%	85,2%	84,3%
min	34,3%	36,7%	30,1%	38,5%	31,3%
max	143,0%	167,7%	186,3%	182,7%	161,5%

Délais Fournisseurs (en jours)	2008	2009	2017	2018	2019
moyenne	71,8	68,6	70,5	66,9	63,0
mediane	68,6	62,7	65,1	61,2	59,4
min	19,6	10,6	11,6	11,8	16,7
max	316,9	284,2	265,7	320,0	169,7

VA / CA	2008	2009	2017	2018	2019
moyenne	40,4%	41,2%	37,3%	37,2%	37,3%
mediane	41,1%	41,2%	37,5%	37,7%	37,5%
min	10,7%	12,2%	3,8%	7,0%	8,5%
max	88,2%	101,3%	89,4%	72,3%	71,5%

Trésorerie nette (en jours de production)	2008	2009	2017	2018	2019
moyenne	20,3	22,9	24,7	24,0	24,5
mediane	13,8	17,9	18,5	17,2	19,6
min	-52,9	-67,3	-71,1	-73,6	-50,3
max	136,4	137,6	148,3	148,7	146,6

Production Propre / Effectif (en nombre)	2008	2009	2017	2018	2019
moyenne	146,0	139,3	146,8	156,0	166,9
mediane	123,6	119,4	126,7	139,4	143,1
min	47,9	31,5	44,2	52,8	54,4
max	587,5	575,0	654,1	660,8	666,3

EBE / VA	2008	2009	2017	2018	2019
moyenne	16,7%	13,4%	10,2%	11,7%	14,3%
mediane	15,2%	13,6%	10,7%	12,3%	13,7%
min	-33,1%	-74,7%	-92,9%	-85,4%	-66,0%
max	64,6%	60,9%	69,2%	60,0%	64,3%

Metallerie

ÉCHANTILLON (en nombre de clients)	2008	2009	2017	2018	2019
	426	441	527	558	351

Résultat Net / CA	2008	2009	2017	2018	2019
moyenne	2,9%	2,4%	2,1%	2,7%	3,3%
mediane	2,5%	2,1%	2,2%	2,5%	2,8%
min	-41,2%	-16,2%	-29,5%	-18,2%	-18,2%
max	21,0%	21,5%	25,5%	26,9%	19,9%

Délais Clients (en jours)	2008	2009	2017	2018	2019
moyenne	94,4	90,8	98,7	97,6	95,4
mediane	90,3	85,9	93,9	91,9	87,8
min	12,2	12,4	14,0	12,4	12,7
max	321,1	305,5	253,8	313,8	269,2

Charges de Personnel / VA	2008	2009	2017	2018	2019
moyenne	78,8%	80,8%	86,7%	85,2%	82,4%
mediane	80,1%	81,9%	86,1%	84,4%	82,4%
min	28,7%	30,5%	42,1%	33,8%	37,7%
max	148,2%	160,3%	182,3%	175,9%	182,2%

Délais Fournisseurs (en jours)	2008	2009	2017	2018	2019
moyenne	76,4	70,3	73,3	73,3	68,0
mediane	73,0	64,3	66,9	64,7	59,9
min	15,3	10,1	13,8	15,4	16,1
max	365,5	346,1	353,5	351,3	319,2

VA / CA	2008	2009	2017	2018	2019
moyenne	38,9%	40,0%	37,6%	37,6%	37,8%
mediane	38,7%	39,2%	37,3%	37,0%	36,9%
min	6,5%	12,7%	7,8%	4,4%	6,5%
max	79,5%	89,1%	77,8%	81,3%	84,8%

Trésorerie nette (en jours de production)	2008	2009	2017	2018	2019
moyenne	20,4	21,2	22,9	23,1	22,3
mediane	15,3	15,5	15,2	15,8	18,7
min	-88,6	-73,5	-76,1	-61,3	-57,0
max	145,0	143,7	148,0	145,7	142,0

Production Propre / Effectif (en nombre)	2008	2009	2017	2018	2019
moyenne	152,8	145,2	143,5	156,2	167,0
mediane	139,0	129,8	131,6	144,1	149,7
min	39,7	58,7	47,5	42,6	43,2
max	468,8	709,8	446,4	479,7	641,1

EBE / VA	2008	2009	2017	2018	2019
moyenne	17,3%	15,0%	10,4%	11,8%	14,8%
mediane	16,4%	14,1%	11,0%	12,9%	14,6%
min	-56,3%	-65,7%	-87,2%	-90,1%	-90,7%
max	67,8%	68,7%	54,4%	65,3%	61,5%

Finitions

ÉCHANTILLON (en nombre de clients)	2008	2009	2017	2018	2019
	653	724	876	902	531

Résultat Net / CA	2008	2009	2017	2018	2019
moyenne	2,2%	1,7%	2,0%	1,9%	2,6%
mediane	2,0%	1,8%	2,0%	2,0%	2,2%
min	-35,5%	-24,4%	-29,6%	-22,4%	-19,9%
max	21,4%	20,7%	21,1%	27,0%	20,4%

Délais Clients (en jours)	2008	2009	2017	2018	2019
moyenne	87,3	90,2	91,6	92,2	89,4
mediane	84,5	86,4	87,0	87,2	81,8
min	13,6	12,4	11,3	18,2	18,2
max	334,4	283,1	275,7	300,0	348,6

Charges de Personnel / VA	2008	2009	2017	2018	2019
moyenne	85,6%	87,5%	88,5%	88,6%	85,8%
mediane	86,0%	87,6%	88,6%	88,7%	86,5%
min	30,4%	33,6%	26,2%	32,6%	33,5%
max	166,9%	159,7%	193,9%	176,9%	183,5%

Délais Fournisseurs (en jours)	2008	2009	2017	2018	2019
moyenne	72,9	71,3	70,0	69,1	66,6
mediane	70,1	66,6	64,6	63,0	58,6
min	13,2	11,1	10,3	10,4	13,9
max	214,4	298,7	269,6	242,4	347,3

VA / CA	2008	2009	2017	2018	2019
moyenne	43,7%	43,9%	40,4%	40,9%	39,7%
mediane	43,8%	44,5%	40,2%	40,7%	39,8%
min	5,6%	11,9%	5,2%	4,7%	7,9%
max	79,1%	91,2%	88,8%	89,0%	75,1%

Trésorerie nette (en jours de production)	2008	2009	2017	2018	2019
moyenne	16,3	17,0	21,6	20,5	24,8
mediane	11,1	10,9	15,2	14,6	16,6
min	-60,7	-77,8	-85,5	-112,6	-85,8
max	126,0	144,3	149,9	145,0	147,6

Production Propre / Effectif (en nombre)	2008	2009	2017	2018	2019
moyenne	114,5	114,0	127,2	134,4	140,6
mediane	98,5	97,3	116,4	122,5	127,0
min	34,6	24,6	33,9	36,1	42,9
max	646,5	683,0	485,5	750,2	624,9

EBE / VA	2008	2009	2017	2018	2019
moyenne	11,3%	9,2%	9,1%	9,1%	12,1%
mediane	10,8%	9,0%	9,4%	9,0%	11,4%
min	-70,8%	-75,4%	-97,7%	-83,2%	-86,1%
max	68,7%	65,4%	70,9%	65,6%	66,2%

Corps d'Etats Techniques

ÉCHANTILLON (en nombre de clients)	2008	2009	2017	2018	2019
	693	748	1 025	1 072	618

Résultat Net / CA	2008	2009	2017	2018	2019
moyenne	2,7%	2,1%	2,4%	2,7%	3,1%
mediane	2,3%	2,1%	2,5%	2,5%	2,8%
min	-16,8%	-18,8%	-23,5%	-20,8%	-18,2%
max	19,5%	25,5%	22,4%	27,8%	26,7%

Délais Clients (en jours)	2008	2009	2017	2018	2019
moyenne	90,8	89,6	94,2	93,8	90,3
mediane	85,9	84,8	86,9	86,3	85,2
min	13,7	13,9	12,7	17,1	12,6
max	270,0	291,5	356,3	331,2	295,3

Charges de Personnel /VA	2008	2009	2017	2018	2019
moyenne	85,5%	87,5%	88,3%	87,7%	86,2%
mediane	86,5%	87,3%	88,1%	88,0%	86,4%
min	42,9%	40,0%	34,2%	36,0%	28,6%
max	163,4%	166,4%	187,4%	195,4%	184,6%

Délais Fournisseurs (en jours)	2008	2009	2017	2018	2019
moyenne	79,0	73,8	72,6	71,6	67,0
mediane	76,6	70,0	67,0	66,2	62,2
min	21,5	12,1	15,1	14,1	12,5
max	291,9	239,0	297,7	343,8	218,1

VA / CA	2008	2009	2017	2018	2019
moyenne	43,5%	42,7%	40,5%	40,2%	40,6%
mediane	43,7%	42,8%	41,0%	40,8%	41,1%
min	10,4%	1,3%	7,0%	4,6%	7,3%
max	87,5%	82,3%	76,1%	90,6%	92,1%

Trésorerie nette (en jours de production)	2008	2009	2017	2018	2019
moyenne	20,7	24,2	24,0	23,4	25,8
mediane	14,2	15,8	16,5	16,3	19,2
min	-84,5	-120,8	-86,1	-69,4	-100,3
max	145,3	147,6	148,4	148,4	135,5

Production Propre / Effectif (en nombre)	2008	2009	2017	2018	2019
moyenne	122,3	122,1	137,3	147,0	147,4
mediane	111,8	110,1	127,0	137,1	137,9
min	40,5	40,4	41,7	33,9	49,6
max	626,8	571,2	684,7	791,6	460,5

EBE / VA	2008	2009	2017	2018	2019
moyenne	11,5%	9,5%	9,4%	9,9%	11,7%
mediane	10,8%	10,0%	9,5%	9,8%	11,5%
min	-68,8%	-66,6%	-91,0%	-98,4%	-92,1%
max	53,8%	55,8%	65,0%	61,9%	66,6%

Menuiserie

ÉCHANTILLON (en nombre de clients)	2008	2009	2017	2018	2019
	304	322	403	425	258

Résultat Net / CA	2008	2009	2017	2018	2019
moyenne	2,3%	2,0%	2,1%	1,8%	2,5%
mediane	2,4%	2,0%	2,1%	2,1%	2,3%
min	-37,6%	-25,8%	-16,6%	-36,4%	-14,2%
max	18,9%	20,5%	21,5%	18,5%	18,6%

Délais Clients (en jours)	2008	2009	2017	2018	2019
moyenne	86,1	88,1	88,8	87,8	85,0
mediane	82,8	84,8	83,6	83,0	78,8
min	13,7	11,6	11,5	16,3	10,2
max	286,2	245,6	278,8	260,5	249,4

Charges de Personnel /VA	2008	2009	2017	2018	2019
moyenne	82,1%	84,3%	87,4%	88,2%	85,1%
mediane	82,2%	84,0%	87,8%	88,0%	85,9%
min	39,6%	38,0%	25,0%	26,2%	38,1%
max	155,6%	160,2%	153,6%	193,3%	138,7%

Délais Fournisseurs (en jours)	2008	2009	2017	2018	2019
moyenne	71,6	69,2	69,1	64,4	64,6
mediane	68,1	66,6	63,5	59,6	58,5
min	23,4	17,0	13,4	13,2	12,7
max	246,5	241,2	353,5	355,0	308,8

VA / CA	2008	2009	2017	2018	2019
moyenne	40,9%	41,1%	38,1%	37,8%	37,8%
mediane	41,1%	41,6%	38,6%	38,3%	38,2%
min	12,3%	11,3%	14,1%	9,3%	7,3%
max	69,4%	67,1%	65,9%	75,2%	63,2%

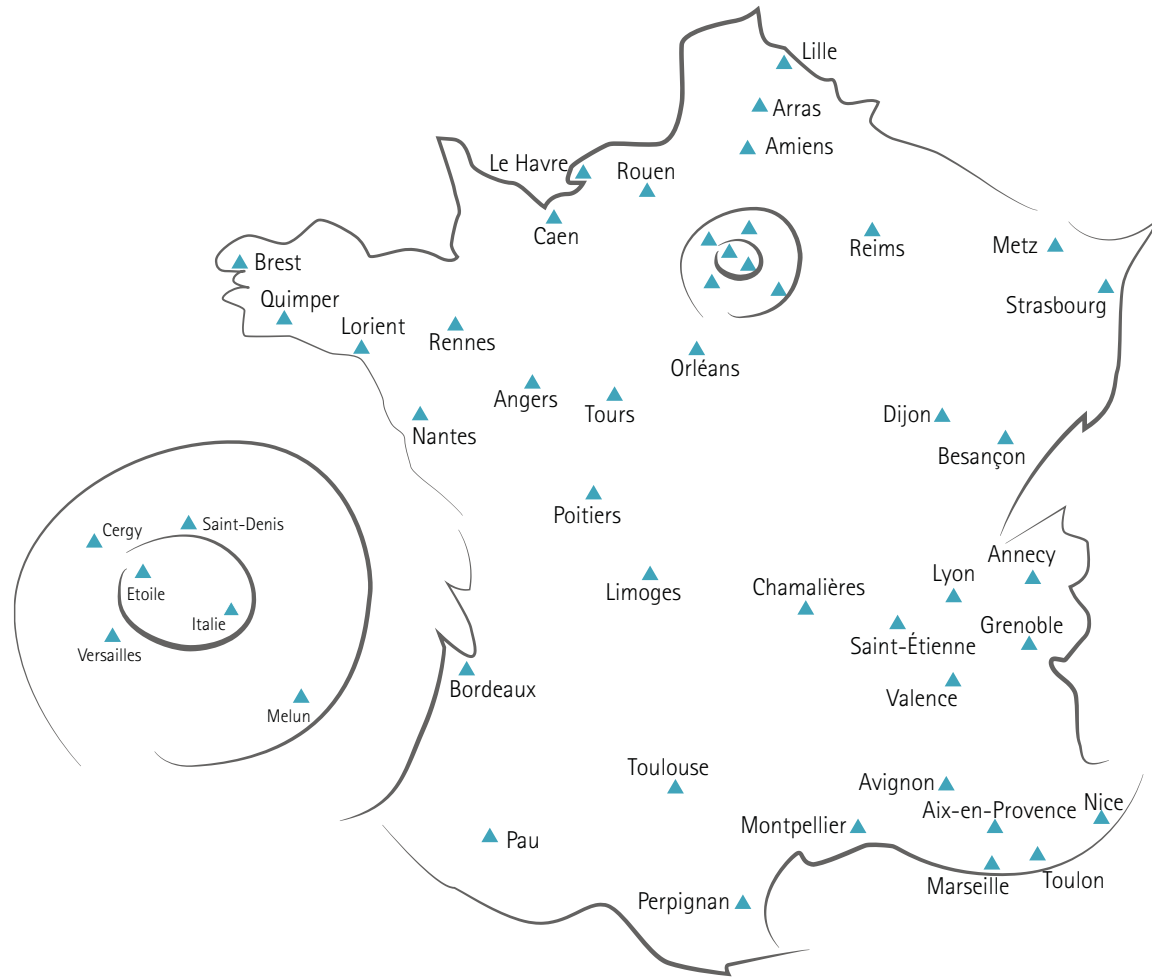
Trésorerie nette (en jours de production)	2008	2009	2017	2018	2019
moyenne	19,6	18,9	21,7	20,3	20,3
mediane	18,2	11,2	16,1	14,9	16,6
min	-147,0	-113,8	-79,0	-93,1	-78,4
max	118,4	149,4	149,5	146,0	120,7

Production Propre / Effectif (en nombre)	2008	2009	2017	2018	2019
moyenne	135,0	129,2	139,1	150,7	149,6
mediane	118,1	114,3	127,8	135,6	136,2
min	36,7	29,3	36,4	51,7	39,9
max	471,8	466,6	431,1	765,7	386,9

EBE / VA	2008	2009	2017	2018	2019
moyenne	14,4%	12,3%	10,0%	9,1%	12,5%
mediane	14,4%	12,2%	9,8%	9,6%	12,0%
min	-63,9%	-66,3%	-56,6%	-97,8%	-42,6%
max	58,0%	59,5%	73,5%	73,0%	60,0%



Nos Centres d'Affaires et agences



▲ Nos Centres d'Affaires et nos Agences

- **AIX EN PROVENCE**
150 Av Georges Pompidou
- **AMIENS**
44 Square Friant des 4 chênes
- **ANGERS**
227 rue du Docteur Guichard
- **ANNECY**
15 rue Andromède
CHAVANOD
- **AVIGNON**
1 place carnot
- **BESANCON**
7 avenue de Montboucons
- **BORDEAUX**
3 avenue de Chavailles
BRUGES
- **BREST**
55 rue Charles Nungesser
Zone de Prat PIP Nord
GUIPAVAS
- **CAEN**
1 à 5 rue du 11 Novembre
- **CERGY**
30 rue Combe
- **CHAMALIERES**
33 Bd Berthelot
- **DIJON**
2 Bis avenue Marbotte
- **ETOILE**
48 rue La Pérouse
- **GRENOBLE**
88 avenue des Martyrs
- **LE HAVRE**
6 cours du Commandant Fratacci
- **LILLE**
268 Bd Clémenceau
MARQ EN BAROEUL
- **LIMOGES**
2 Allée Duke Ellington
- **LORIENT**
507, rue Jacques-Ange Gabriel
CAUDAN
- **LYON**
62 quai Charles de Gaulle
- **MARSEILLE**
344 boulevard Michelet
- **MELUN**
56 rue Eugène Delaroue
- **METZ**
3 rue Jean Antoine Chaptal
METZ QUEULEU
- **MONTPELLIER**
8 Bd Victor Hugo
- **NANTES**
4 Impasse Serge Reggiani
SAINT HERBLAIN
- **ITALIE**
5, avenue d'Italie
- **NICE**
1 avenue Emmanuel Pontremoli
- **ORLEANS**
774 boulevard Duhamel du Monceau
- **PAU**
2 Allée Catherine De Bourbon
- **PERPIGNAN**
552, rue Félix Trombe
- **POITIERS**
24 rue Salvadore Allende
- **REIMS**
5 rue Gaston Boyer
- **RENNES**
11 Allée du Bâtiment
- **ROUEN**
14 rue Georges Charpak
MONT-SAINT-AIGNAN
- **SAINT DENIS**
48 rue La Pérouse
- **SAINT ETIENNE**
12 Esplanade de France
- **STRASBOURG**
1 Quai Kleber
- **TOULON**
235 avenue Pierre et Marie Curie
LA VALETTE DU VAR
- **TOULOUSE**
6 rue Raymond IV
- **TOURS**
4 rue des Tanneurs
- **VALENCE**
57 avenue de Lautagne
- **VERSAILLES**
5-7 rue du Maréchal Foch



BTP BANQUE
GROUPE CREDIT COOPERATIF

Tél : 0 980 980 101
www.btp-banque.fr